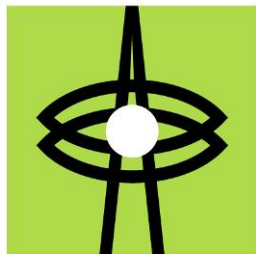


FOBSIC



Fundació Observatori
per a la Societat
de la Informació de
Catalunya

Estudi sobre la seguretat de la informació a les llars i ciutadans 2010 – Resum executiu

Juny 2010

Estudi realitzat per



UNIVERSITAT ROVIRA I VIRGILI





El Pla nacional d'impuls de la seguretat de les TIC a Catalunya recull part del desplegament dels àmbits relacionats amb les TIC de l'Estatut. Aquest pla, elaborat per la Secretaria de Telecomunicacions i Societat de la Informació de la Generalitat, estableix les estratègies bàsiques per garantir una Societat de la Informació Segura Catalana, tot generant un teixit empresarial català d'aplicacions i serveis de seguretat TIC que sigui referent estatal i internacional.

Aquest estudi pretén conèixer l'estat de la situació dels coneixements, habilitats i actituds dels usuaris envers la seguretat TIC, per poder identificar quines polítiques s'han de portar a terme per millorar aquesta situació.

L'estudi analitza diferents àmbits de la seguretat TIC sobre diferents segments de la població, per tal de poder dissenyar polítiques específiques. També s'han definit els paràmetres per calcular un índex de seguretat de l'usuari a la xarxa, del qual se'n mostren els resultats.

L'estudi es fonamenta en un qüestionari realitzat als ciutadans i ciutadanes de Catalunya que siguin usuaris d'Internet i els ordinadors en l'àmbit domèstic.

La Universitat Rovira i Virgili ha treballat en la metodologia per a l'estudi i el disseny de l'índex de seguretat, mentre que el Gabinet Ceres de Reus s'ha encarregat del treball de camp i l'anàlisi de la informació. El treball de camp s'ha realitzat per mitjà d'un qüestionari formulat a 1.015 ciutadans de Catalunya que hagin usat Internet un cop com a mínim durant el darrer mes.

Aquest document recull els aspectes més importants dels resultats de l'estudi i presenta la metodologia i resultats per a l'índex de seguretat dels usuaris en relació a les TIC (ISU TIC).



Situació de la seguretat TIC a Catalunya



El present estudi ha mesurat una sèrie d'àmbits relacionats amb la seguretat TIC dels usuaris d'Internet de Catalunya. Dels indicadors analitzats sobre bons coneixements, usos i actituds en TIC, es desprèn que la meitat dels enquestats assoleix amb èxit la meitat dels indicadors sobre bons elements de seguretat que s'han establert. En aquest sentit, **la seguretat TIC en els usuaris de Catalunya pot millorar considerablement**, tot i que com s'observa en aquest resum **la majoria d'usuaris tenen una competència suficient en seguretat TIC**. Més aviat es tractarà d'incidir en aquells temes que, la població en general o alguns sectors, s'observi una mancança **per tal de millorar la situació actual**.

Una primera anàlisi per àmbits permetrà veure quins coneixements, usos i actituds tenen els ciutadans i ciutadanes de Catalunya en seguretat TIC.

Un 52,2% dels enquestats afirma que **Internet és igual de segura o més segura que el món real**. Un 54,6% dels enquestats que usen Internet diàriament creuen que estan bastant o molt ben informats sobre seguretat TIC. Un 86,2% afirma que les competències en seguretat TIC són tant o més importants que les competències en eines d'ofimàtica (com ara el processador de text o el full de càlcul). Tanmateix, gairebé la meitat dels enquestats opina que **els temes de seguretat TIC són cosa d'experts**. De totes maneres, un 88,6% dels enquestats creu que els organismes públics han de fer accions per a fomentar l'aprenentatge de seguretat TIC. En aquest sentit, l'estudi analitza quins sistemes d'informació i formació que ofereix o podria oferir CESICAT es troben més encertats pels enquestats: els més valorats pels enquestats serien el telèfon i el correu de consultes.

Un 65,5% dels usuaris diaris d'Internet **tenen cura per ells mateixos del manteniment de l'ordinador**. Aquest valor és prou diferent per sexe: un 76,4% dels homes que usen diàriament Internet tenen cura del seu equip, enfront del 44,4% de les dones usuàries. Sobre tecnologia de seguretat, un 70,4% dels enquestats actualitza el seu sistema operatiu automàticament i la pràctica totalitat (94,4%) disposa d'antivirus.



Situació de la seguretat TIC a Catalunya



Un 53,6% dels usuaris **utilitzen contrasenyes robustes** (formades per números i lletres sense sentit o bé per una combinació de paraules i números no relacionats amb l'usuari). Un 81,6% dels enquestats afirma no tenir apuntades les contrasenyes, i és només un 2% qui les té apuntades en un paper a la pantalla. La pràctica totalitat dels enquestats (98,6%) no ha donat o **no donaria la seva contrasenya** davant la trucada o un correu electrònic per part d'un servei tècnic o banc.

A l'hora de navegar per Internet, hi ha un **gran desconeixement del significat d'HTTPS** (en concret, un 58,6% dels que es consideren molt ben informats el desconeixen). Quan el navegador mostra un **avís de seguretat** (dient que s'ha de confiar en un certificat, que s'ha d'instal·lar un component de programari, etc.) un 57,8% dels usuaris enquestats tanca l'avís i abandona. Tanmateix, un 31,8% declara que llegeix l'avís, el comprèn i actua amb conseqüència. Pel que fa la privadesa en la navegació, un 8,0% dels usuaris desconeix què són les galetes. I un 20,7% saben què són, però no les esborren. Finalment, un 75,1% dels enquestats diu **no haver vist mai un segell de qualitat web**. Un 80,1% dels enquestats coneix que descarregant una pel·lícula en una xarxa P2P **es pot obtenir pornografia** accidentalment.

Pel que fa a la seguretat del correu electrònic, el 85,2% dels enquestats **mai llegeixen els correus electrònics sospitosos o de remitents desconeguts**, mentre que un 92,4% dels enquestats mai obren arxius adjunts a aquesta mena de missatges. Un 79,4% dels enquestats d'entre 16 i 24 anys no esborra mai les adreces dels destinataris precedents en una cadena de missatges. Un 28,2% dels usuaris enquestats declara haver sofert **un atac de virus per haver obert un adjunt maliciós**. D'aquests, un 89,8% han pres precaucions especials des d'aleshores.



Situació de la seguretat TIC a Catalunya



Sobre Internet social, **un 55,5% dels usuaris enquestats declara estar inscrit en com a mínim en una xarxa social**, mentre que un 59,4% dels enquestats és usuari de missatgeria instantània. Un 65,4% dels usuaris de xarxes socials o missatgeria instantània enquestats coneixen en persona tots els seus contactes. Un 41,1% dels usuaris de xarxes socials **publiquen fotografies on apareixen amics sense demanar-los permís**. Un 28,3% dels usuaris de xarxes socials tenen un perfil completament públic, però un 5,4% dels usuaris de xarxes socials publiquen al seu perfil la seva adreça personal i/o telèfon.

Sobre el comerç electrònic, un 3,3% dels 752 usuaris de comerç i banca electrònics enquestats han patit **problemes d'ús fraudulent** de la seva targeta bancària a través d'Internet. La meitat d'aquests pocs usuaris consideren que Internet és més segura o igual segura que el món real.

Un 29,1% dels enquestats disposa de certificat digital (essent el que conté el DNI electrònic el més comú, amb un 24,4% del total d'enquestats). Tanmateix, un 68,0% dels **usuaris amb certificat no l'han usat cap vegada** en el darrer any.

Sobre privadesa i TIC, un 50,4% dels enquestats ha usat **Google o les xarxes socials quan s'interessen per una persona**. Un 61,3% dels enquestats sap que els cercadors prenen nota de les cerques que els usuaris hi realitzen. Un 71,9% dels enquestats es mostra preocupat per l'ús que els organismes públics i privats puguin fer de la informació sobre l'usuari de què disposen.

Les marques que coneixen més enquestats són Google (ho coneixen un 98,8% dels enquestats) i Facebook (96,7%), mentre que les marques que inspiren més confiança són Google (80,9%) i Visa (61,3%). Per tant, **Google és qui és més popular i alhora qui inspira més confiança**.



Situació de la seguretat TIC a Catalunya



Dels indicadors de l'estudi s'ha analitzat aquells que es consideren **un bon coneixement, hàbit o actitud envers la seguretat TIC** per tal de comptar el nombre d'aquests elements que té cadascun dels usuaris enquestats. D'aquesta manera es pot identificar quins grups de població poden precisar de polítiques específiques. L'anàlisi per àmbits d'aquests elements (amb els àmbits seguretat a l'equip, accés a la informació, correu electrònic, contrasenyes, xarxes socials, certificats i preocupació per la privadesa) permetrà observar sobre quins temes han de versar aquestes accions.

Amb aquesta anàlisi s'observa que **l'edat és un factor important en relació a la seguretat d'un usuari**: els usuaris d'entre 16 i 34 anys són els que tenen més elements de seguretat ben establerts. **El nivell d'estudis també és un factor socio-demogràfic que té relació amb el nivell de seguretat**: gran part dels usuaris que han acabat la segona etapa de secundària, han cursat una formació professional o bé tenen una titulació universitària tenen bons nivells de seguretat. El nivell de seguretat també creix en funció de la freqüència d'ús d'Internet.

En el decurs del present informe es va aprofundir en els anteriors aspectes, així com s'analitzen altres resultats rellevants i es presenta l'índex de seguretat de l'individu.



Situació de la seguretat TIC a Catalunya



Aquesta taula presenta els àmbits temàtics de l'estudi ordenats en funció del percentatge d'individus dins la categoria (p.ex. homes, titulats universitaris, etc.) els quals han mostrat tenir correctament assolits els coneixements, hàbits i/o actituds de l'àmbit temàtic en qüestió.

L'àmbit en el qual totes les categories analitzades presenten més mancances és l'ús de certificats digitals. En general, els àmbits en els quals totes les categories presenten menys mancances són la preocupació per la privadesa, la gestió i ús de contrasenyes i la seguretat en l'equip (llevat pel segment treballadors/res de la llar que, recordem, no té prou base com per a extreure resultats significatius a nivell estadístic).

Sexe	Home	Certificats (20,0%)	Correu elec. (51,5%)	Xarxes socials (51,5%)	Accés info. (54,4%)	Privadesa (62,0%)	Contrasenyes (73,5%)	Seg. equip (78,4%)
	Dona	Certificats (17,9%)	Accés info. (44,7%)	Correu elec. (53,6%)	Xarxes socials (58,7%)	Privadesa (59,8%)	Contrasenyes (70,1%)	Seg. equip (72,3%)
Edat	16 a 24	Certificats (17,8%)	Correu elec. (47,7%)	Accés info. (54,3%)	Xarxes socials (58,3%)	Privadesa (66,7%)	Contrasenyes (74,5%)	Seg. equip (80,2%)
	25 a 34	Certificats (22,6%)	Correu elec. (52,7%)	Accés info. (55,4%)	Xarxes socials (62,5%)	Privadesa (66,7%)	Contrasenyes (75,6%)	Seg. equip (77,9%)
	35 a 44	Certificats (19,6%)	Accés info. (50,3%)	Xarxes socials (52,4%)	Correu elec. (55,1%)	Privadesa (59,0%)	Contrasenyes (70,2%)	Seg. equip (74,5%)
	45 a 54	Certificats (17,3%)	Xarxes socials (41,7%)	Accés info. (45,4%)	Correu elec. (51,9%)	Privadesa (57,5%)	Contrasenyes (70,1%)	Seg. equip (73,9%)
	55 a 74	Certificats (12,7%)	Accés info. (33,4%)	Privadesa (37,5%)	Xarxes socials (41,5%)	Correu elec. (54,6%)	Contrasenyes (65,6%)	Seg. equip (66,6%)
Nivell d'estudis	Est. primaris	Certificats (11,7%)	Accés info. (39,0%)	Xarxes socials (45,2%)	Correu elec. (49,9%)	Privadesa (54,9%)	Contrasenyes (60,3%)	Seg. equip (66,3%)
	1a et.ed.sec.	Certificats (15,3%)	Accés info. (44,5%)	Correu elec. (50,4%)	Xarxes socials (52,7%)	Privadesa (58,8%)	Contrasenyes (73,7%)	Seg. equip (75,4%)
	2a et.ed.sec.	Certificats (15,6%)	Accés info. (51,2%)	Correu elec. (51,5%)	Xarxes socials (54,8%)	Privadesa (63,4%)	Seg. equip (74,0%)	Contrasenyes (75,3%)
	FP	Certificats (16,2%)	Accés info. (50,0%)	Correu elec. (51,8%)	Xarxes socials (52,9%)	Privadesa (56,4%)	Contrasenyes (71,2%)	Seg. equip (76,6%)
	Universitat	Certificats (26,9%)	Accés info. (53,5%)	Correu elec. (55,1%)	Xarxes socials (62,0%)	Privadesa (64,1%)	Contrasenyes (74,2%)	Seg. equip (78,9%)
Situació laboral	Estudiant	Certificats (15,6%)	Correu elec. (49,4%)	Accés info. (53,8%)	Xarxes socials (63,3%)	Privadesa (65,9%)	Contrasenyes (77,4%)	Seg. equip (80,6%)
	Ocupat	Certificats (19,1%)	Accés info. (50,1%)	Xarxes socials (53,9%)	Correu elec. (54,0%)	Privadesa (60,3%)	Contrasenyes (70,9%)	Seg. equip (74,9%)
	Aturat	Certificats (21,5%)	Correu elec. (49,9%)	Accés info. (52,3%)	Xarxes socials (53,3%)	Privadesa (61,9%)	Contrasenyes (74,4%)	Seg. equip (76,3%)
	Llar	Certificats (8,0%)	Xarxes socials (30,2%)	Accés info. (39,3%)	Correu elec. (48,9%)	Contrasenyes (52,9%)	Seg. equip (59,2%)	Privadesa (67,2%)
	Pensionista	Certificats (12,4%)	Privadesa (34,2%)	Accés info. (34,2%)	Xarxes socials (54,1%)	Correu elec. (55,4%)	Seg. equip (68,5%)	Contrasenyes (68,8%)



Índex de seguretat dels usuaris



L'índex de seguretat dels usuaris en relació a les TIC (ISU TIC) pretén mesurar i comparar individus en relació a llur competència en seguretat TIC.

L'índex ha estat elaborat per la Universitat Rovira i Virgili, en concret per l'equip investigador CRISES. El treball ha estat coordinat pel Dr. Antoni Martínez Ballesté. El grup CRISES, dirigit pel professor Josep Domingo Ferrer, lidera un projecte CONSOLIDER sobre seguretat i privadesa, i és promotor de la Càtedra UNESCO sobre privadesa de dades.

La metodologia es basa en escollir indicadors a partir del qüestionari de l'estudi i assignar un pes a cadascun en funció de la metodologia que més endavant es detalla. Pel que fa als resultats:

- Els homes presenten millors índexs que les dones, llevat de l'índex d'actituds, ús del correu electrònic i usos de les xarxes socials.
- La franja d'edat de 16 a 34 anys és la que presenta millors índexs.
- Els usuaris amb nivell universitari presenten millors índexs que els usuaris amb nivells d'estudis inferiors.
- Els usuaris diaris d'Internet tenen, amb diferència, els millors índexs. Usar Internet diàriament sembla tenir relació amb la competència en seguretat TIC.
- Els usuaris que han fet estudis relacionats amb les TIC presenten, com era d'esperar, millors resultats que els que no n'han fet.
- De la mateixa manera, els usuaris de missatgeria instantània o de xarxes socials presenten millors resultats que els que no són usuaris d'aquests serveis d'Internet.



Índex de seguretat dels usuaris

- **Objectiu**

- L'Índex de Seguretat dels Usuaris en relació les TIC (ISU TIC) és un valor numèric de 0 a 10 que permet la comparabilitat entre usuaris en relació als seus coneixements, procediments i actituds sobre seguretat TIC.

- **Metodologia**

- S'utilitzen **31 indicadors** dels que es fan servir en l'Estudi sobre la seguretat de la informació a les llars i ciutadans 2010.
- L'índex es calcula d'acord amb la següent expressió:

$$\text{ISU TIC} = \frac{10}{64} \sum_{i=1}^{31} v(i)$$

- On $v(i)$ és el valor de l'indicador assolit per l'usuari i $10/64$ és un valor per escalar el resultat entre 0 i 10.



Índex de seguretat dels usuaris



- **Metodologia**

- El valor $v(i)$ va en funció de si l'indicador implica **l'assoliment d'un coneixement, un procediment i/o una actitud**:
 - L'indicador implica un coneixement teòric quan l'usuari coneix un concepte (p.ex. coneix què és una galeta, coneix què és una contrasenya robusta, sap que amb programes P2P es pot obtenir pornografia accidentalment, ...)
 - L'indicador implica un procediment quan l'usuari té assolida una habilitat per a realitzar una acció (p.ex. sap esborrar les galetes, sap detectar si un correu és sospitós, sap usar l'ocultació de destinataris del correu electrònic, ...)
 - L'indicador implica una actitud quan hi ha voluntat per part de l'usuari a l'hora d'aplicar el que descriu l'indicador (p.ex. usa l'antivirus, demana permís als amics quan publica una fotografia on hi apareixen, s'identifica amb el certificat digital, es preocupa perquè es faci el manteniment de l'ordinador, ...)



Índex de seguretat dels usuaris

- **Metodologia**

- Càlcul de $v(i)$ per a un usuari
 - Inicialment, $v(i)=0$
 - Si l'usuari no ha assolit l'indicador, el valor de l'indicador i per a l'usuari val 0.
 - Altrament:
 - Si implica coneixement se li suma 1
 - Si implica procediment se li suma 2. Se li dóna més pes ja que assolir un procediment implica una profunditat en l'aprenentatge més gran que assolir un coneixement.
 - Si implica actitud se li suma 1
- Nota: D'acord amb aquesta ponderació, hi ha dos indicadors:
 - “Si el navegador mostra un avís de seguretat, llegeix i actua conseqüentment”
 - “Elimina les galetes”

pels quals $v(i)=4$. Per tal de no desequilibrar-los respecte altres indicadors, se'ls ha assignat 3.



• Metodologia

- La següent taula recull el valor assignat a cadascun dels indicadors:

Àmbit	Indicador	Valor	Coneix.	Proc.	Actit.
Seguretat a l'equip	Algú s'ocupa del manteniment del seu ordinador	1			1
	El sistema operatiu s'actualitza com a mínim un cop al mes	3		2	1
	Utilitza antivirus	3		2	1
	Utilitza tallafocs	3		2	1
	Utilitza antiespies	3		2	1
	Realitza còpies de seguretat	3		2	1
Seguretat accés a la informació	Coneix el significat pràctic d'HTTPS	1	1		
	Si el navegador mostra un avís de seguretat, llegeix i actua conseqüentment	3*	1	2	1
	Coneix el segell de qualitat web i li donen importància	2	1		1
	Elimina les cookies /galetes	3*	1	2	1
	Creu que els virus arriben per altres vies diferents del correu electrònic	1	1		
	Creu que descarregant amb P2P, es pot obtenir pornografia sense saber-ho	1	1		
Seguretat correu electrònic	Mai llegeix correus electrònics sospitosos o de remitents desconeguts	3		2	1
	Mai obre els fitxers adjunts de correus sospitosos o de remitents desconeguts	3		2	1
	No rep SPAM o en rep poc per disposar de filtre	2	1		1
	No reenvia missatges massius o els envien a pocs destinataris	1			1
	Oculita l'adreça dels destinataris quan envien missatges massius	3		2	1
	Esborra la llista de destinataris precedents en una cadena de missatges	3		2	1



• Metodologia

Àmbit	Indicador	Valor	Coneix.	Proc.	Actit.
Contrasenyes	Utilitza més d'una contrasenya	1			1
	No apunta les contrasenyes o les desa en un fitxer xifrat	3		2	1
	Totes les seves contrasenyes són robustes	2	1		1
	No ha donat ni donaria cap contrasenya a una tercera persona	1			1
Xarxes socials	Tots els amics a la xarxa social ja els ha conegut abans en persona	1			1
	Demana permís als amics quan publica fotografies on hi apareixen	1			1
	No publica fotografies on apareixen desconeguts	1			1
	No publica dades personals al seu perfil	2*			2
	Comprova la identitat de la persona abans d'acceptar la petició d'amistat	1			1
	Té parts del perfil que no són totalment públiques	2		2	
Certificats	Disposa d'algun tipus d'identificació electrònica	1			1
	Han fet servir la identificació electrònica entre 1 i 4 vegades en el darrer any	3		2	1
	Han fet servir la identificació electrònica 5 o més vegades en el darrer any	3**		2	1
Total		64	8	30	28

*Donada la seva importància, s'ha assignat 2 com a valor de l'indicador.

**Un usuari que hagi usat la identificació electrònica 5 o més vegades en el darrer any, tindrà 3 punts per haver-la usar entre 1 i 4 vegades més 3 punts per aquest altre indicador.



Índex de seguretat dels usuaris

- **Metodologia**

- A part de l'ISU TIC, es calculen **índexs parcials de competència**
 - **ISU TIC_c**, o **índex sobre coneixements**, tenint en compte l'aportació dels coneixements.
 - **ISU TIC_p**, o **índex sobre procediments**, tenint en compte l'aportació dels procediments.
 - **ISU TIC_a**, o **índex d'actituds**, tenint en compte l'aportació de les actituds.
- **I índexs parcials d'àmbit**
 - **ISU TIC_{seq}**, o índex parcial de seguretat a l'equip.
 - **ISU TIC_{inf}**, o índex parcial de seguretat en l'accés a la informació.
 - **ISU TIC_{cel}**, o índex parcial de seguretat en l'ús del correu electrònic.
 - **ISU TIC_{con}**, o índex parcial de seguretat en l'ús de contrasenyes.
 - **ISU TIC_{xs}**, o índex parcial de seguretat en l'ús de xarxes socials.
 - **ISU TIC_{cer}**, o índex parcial de seguretat en l'ús d'identificació electrònica.



Índex de seguretat dels usuaris



• Metodologia

- La suma de valors per un usuari **que ha assolit tots els indicadors és 64**.
- El valor de **pes** és la contribució de l'àmbit a l'ISU TIC. Es correspon a la suma de $v(i)$ per als indicadors de l'àmbit entre la suma de $v(i)$ per a tots els indicadors, multiplicant per 100 per obtenir el %.

Àmbit	N. Ind.	Valor	Pes
Seguretat a l'equip	6	16	25%
Seguretat accés a la informació	6	11	17%
Seguretat correu electrònic	6	15	23%
Contrasenyes	4	7	11%
Xarxes socials	6	8	13%
Certificats	3	7	11%
Total	31	64	100%



Índex de seguretat dels usuaris

• Metodologia

- Per al càlcul dels índexs parcials de competència, s'usen les següents expressions

$$\text{ISU TIC}_c = \frac{10}{8} \sum_{i=1}^{31} v(i, c) \quad \text{ISU TIC}_p = \frac{10}{30} \sum_{i=1}^{31} v(i, p) \quad \text{ISU TIC}_a = \frac{10}{28} \sum_{i=1}^{31} v(i, a)$$

On $v(i, c)$, $v(i, p)$ i $v(i, a)$ són les aportacions de l'indicador i per la competència de coneixement, procediment i actitud respectivament.

- Per al càlcul dels índexs parcials d'àmbit, s'usen les següents expressions

$$\text{ISU TIC}_{\text{seq}} = \frac{10}{16} \sum_{i=1}^6 v(i) \quad \text{ISU TIC}_{\text{inf}} = \frac{10}{11} \sum_{i=7}^{12} v(i) \quad \text{ISU TIC}_{\text{cel}} = \frac{10}{15} \sum_{i=13}^{18} v(i)$$

$$\text{ISU TIC}_{\text{con}} = \frac{10}{7} \sum_{i=19}^{22} v(i) \quad \text{ISU TIC}_{\text{xso}} = \frac{10}{8} \sum_{i=23}^{28} v(i) \quad \text{ISU TIC}_{\text{cer}} = \frac{10}{7} \sum_{i=29}^{31} v(i)$$



Índex de seguretat dels usuaris

- **Resultats per a la mostra de l'estudi**

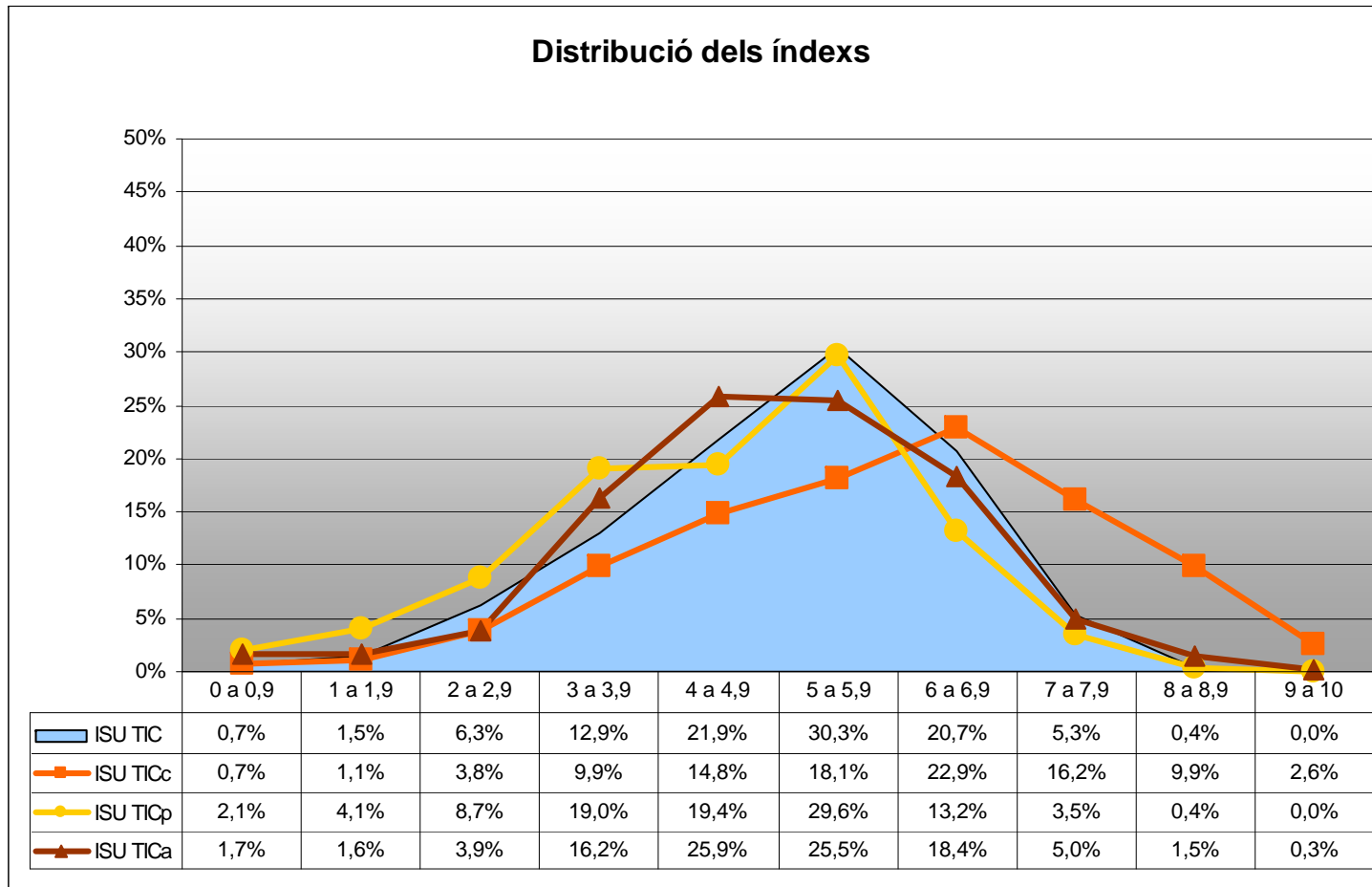
- Valors de l'ISU TIC i índexs parcials per als enquestats en l'Estudi sobre la seguretat de la informació a les llars i ciutadans 2010

Índex		Mitjana
ISU TIC		5,04
Competència	Coneixements (ISU TICc)	5,97
	Actituds (ISU TICa)	4,98
	Procediments (ISU TICp)	4,50
Àmbit	Seguretat a l'equip (ISU TICseq)	7,05
	Contrasenyes (ISU TICcon)	6,96
	Correu electrònic (ISU TICcel)	4,81
	Accés informació (ISU TICinf)	4,53
	Xarxes socials (ISU TICxso)	4,11
	Certificats (ISU TICcer)	0,88

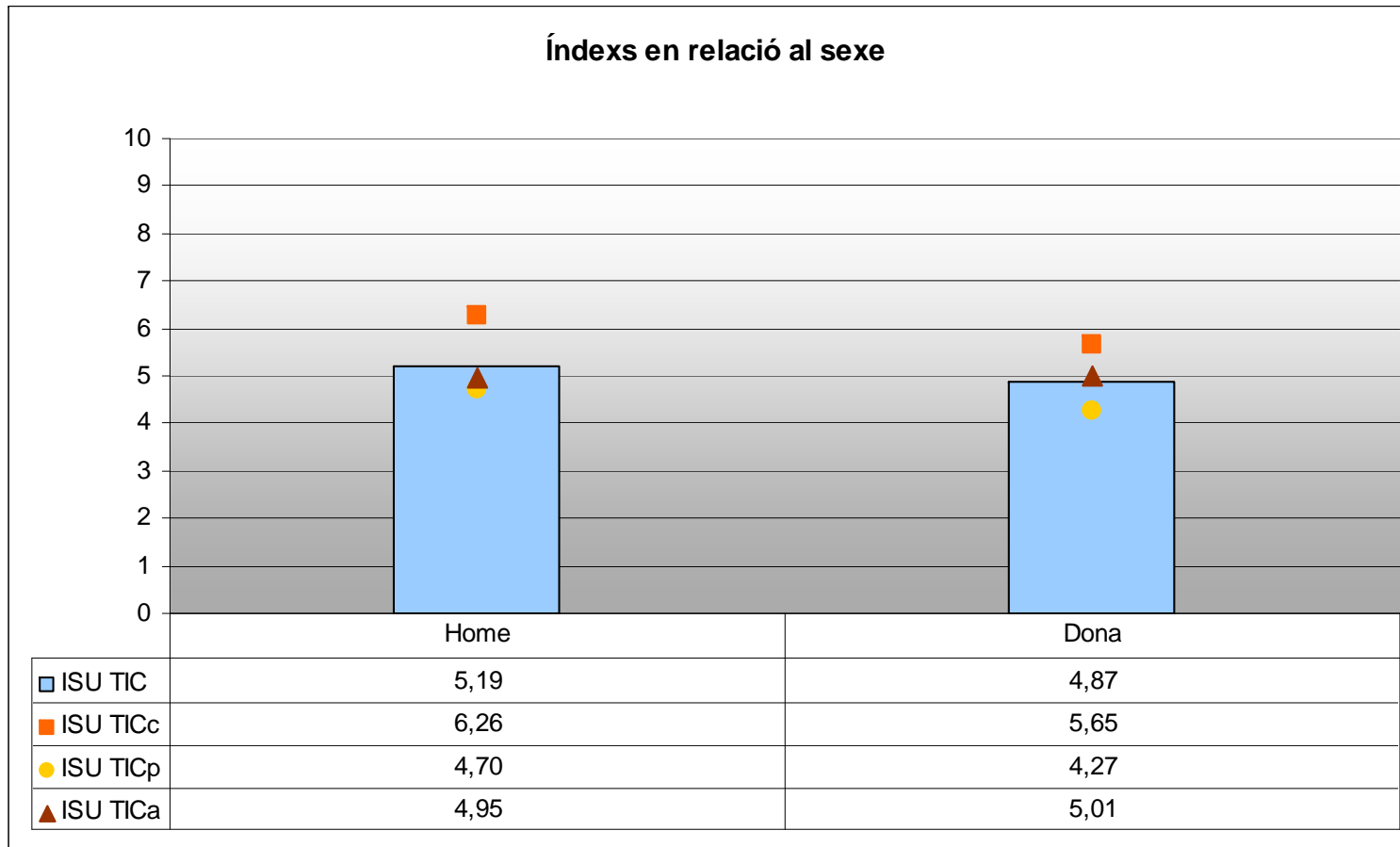


Índex de seguretat dels usuaris

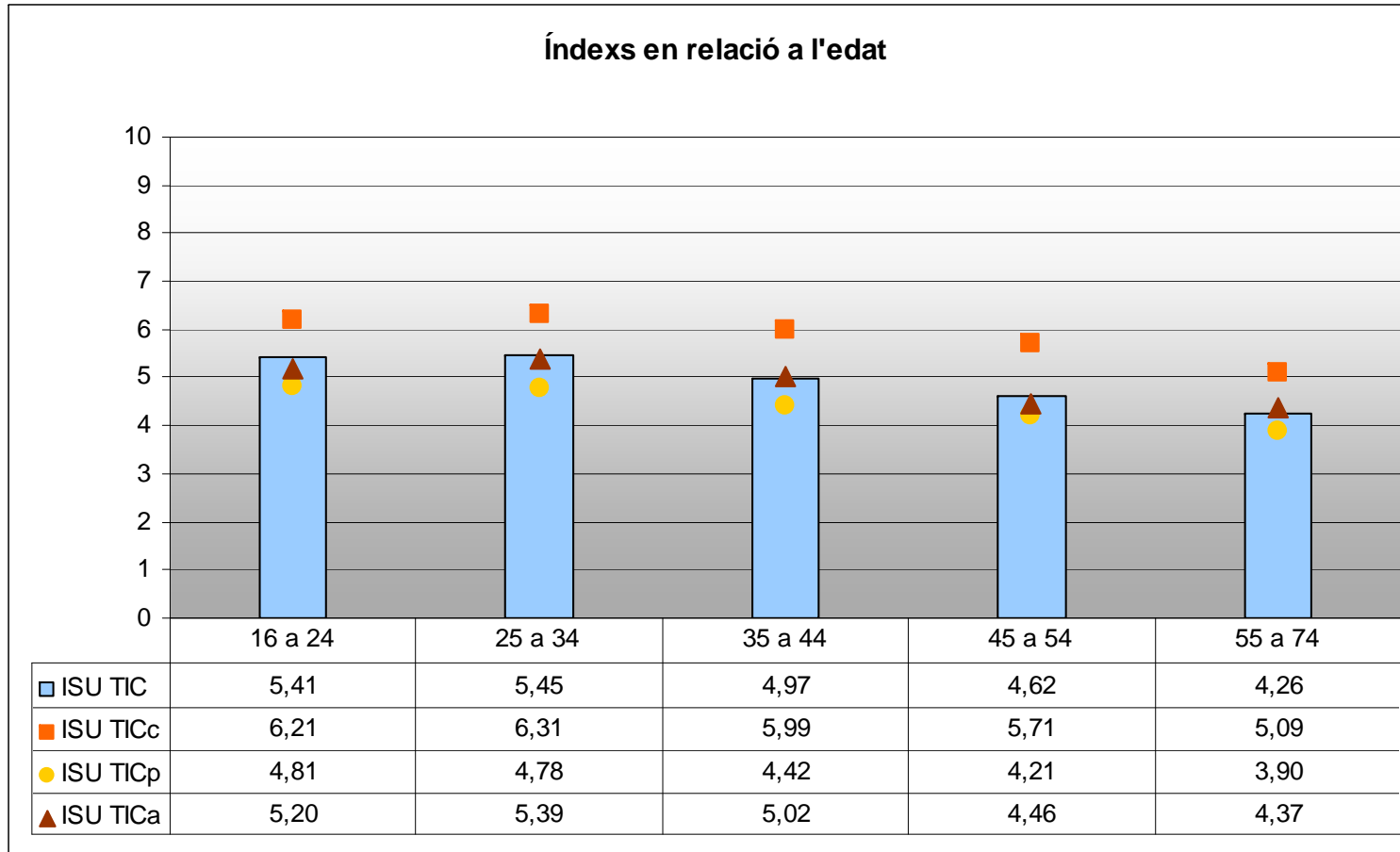
- Resultats per a la mostra de l'estudi



- Resultats per a la mostra de l'estudi

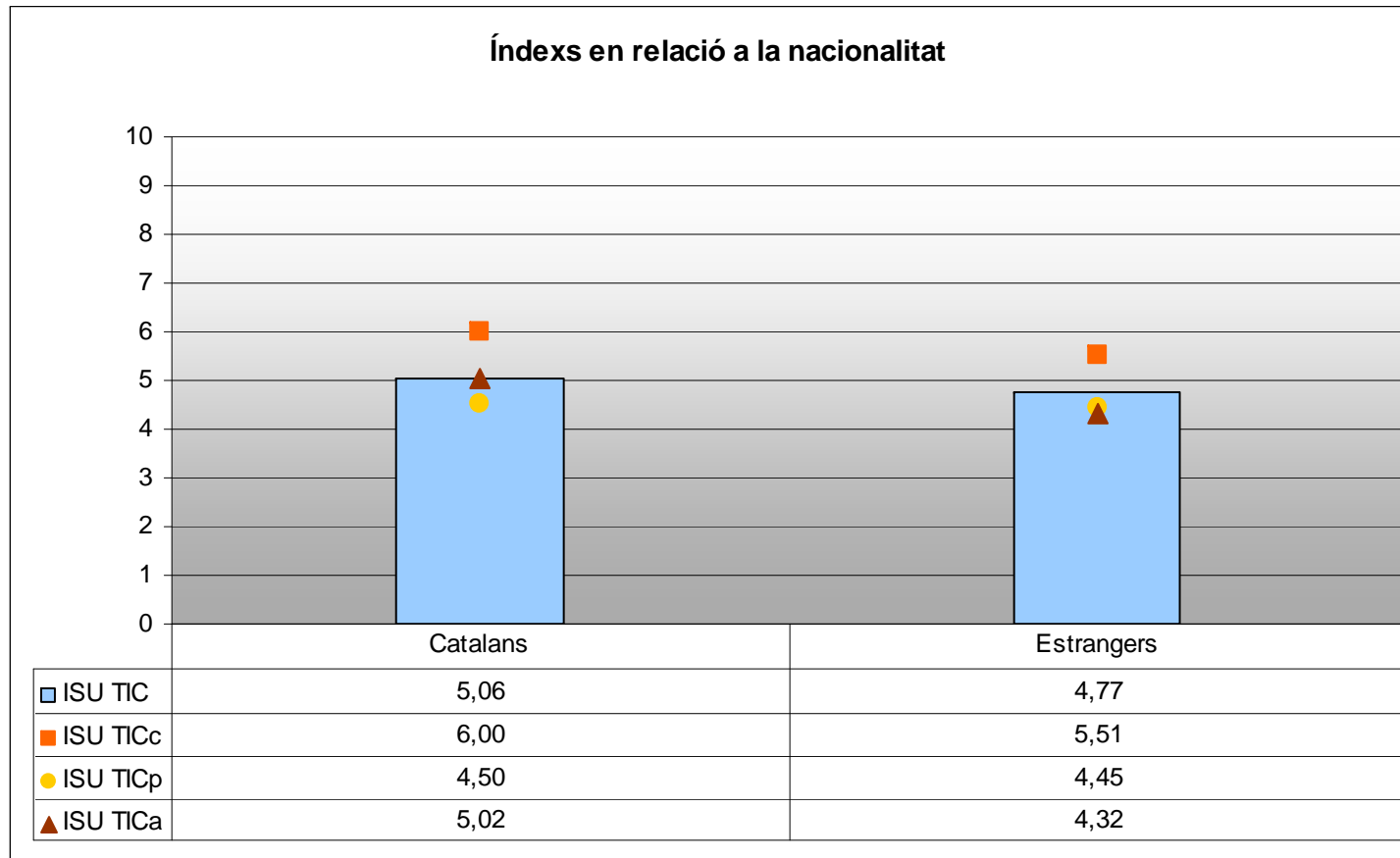


- Resultats per a la mostra de l'estudi

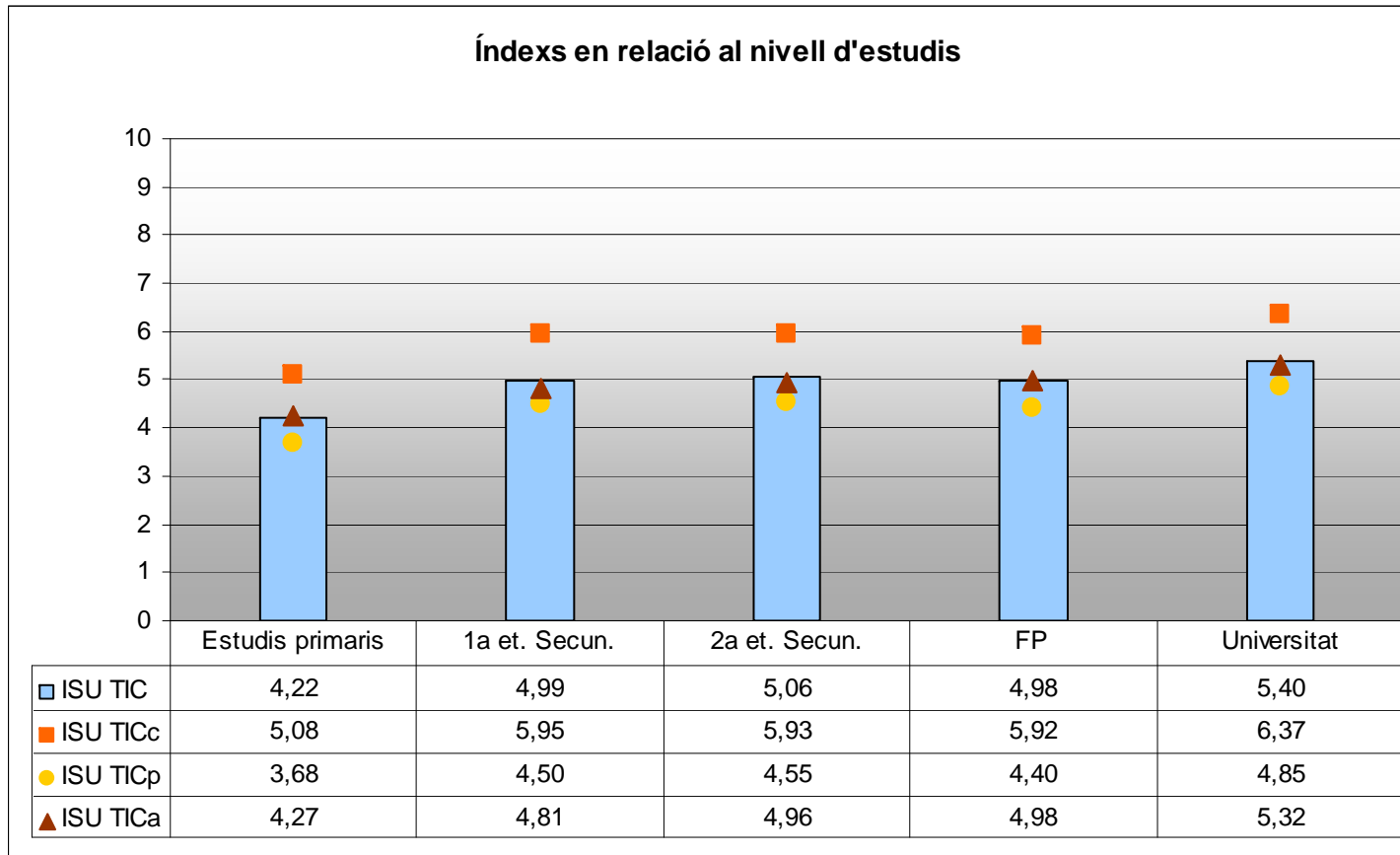




- Resultats per a la mostra de l'estudi



- Resultats per a la mostra de l'estudi

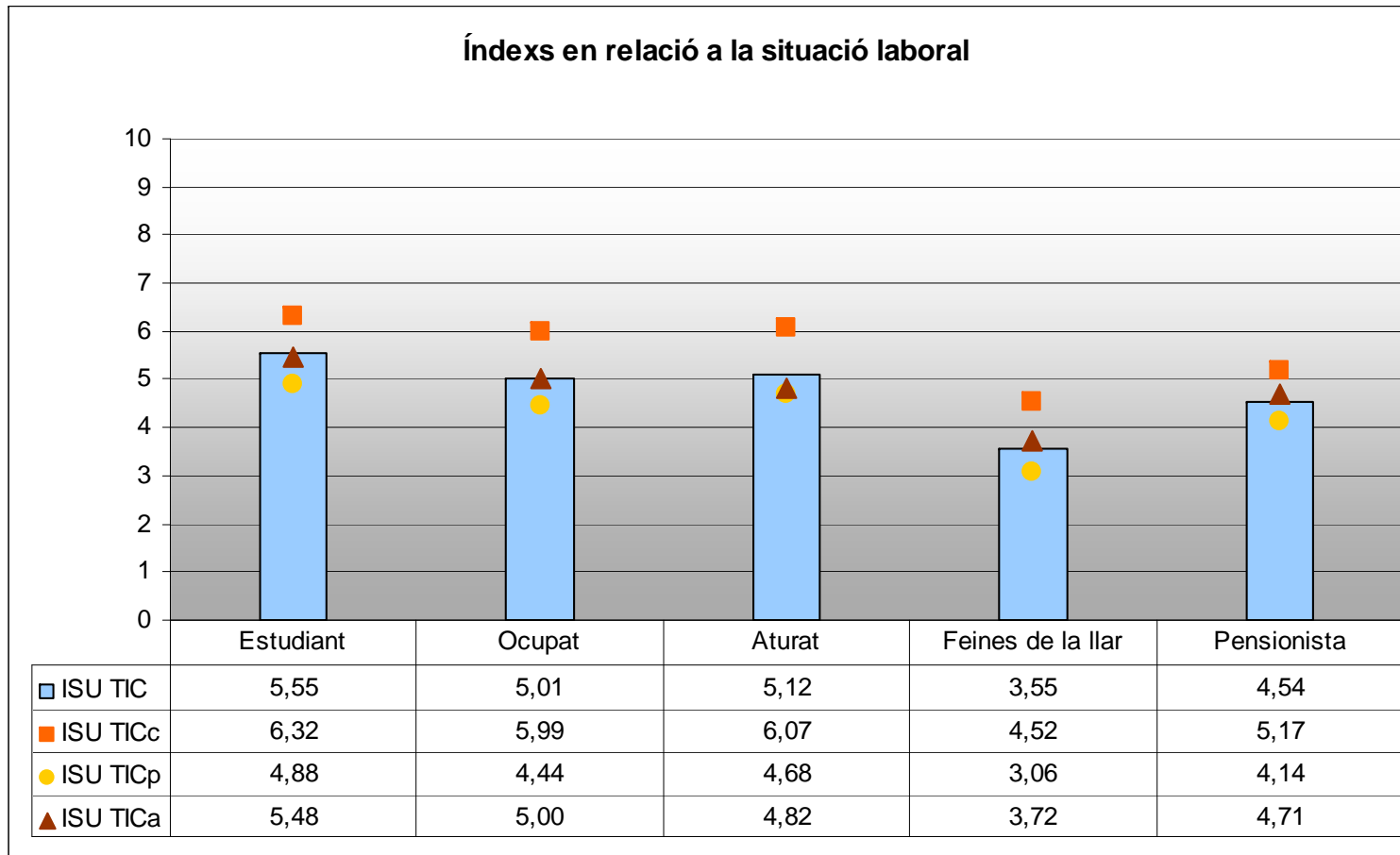




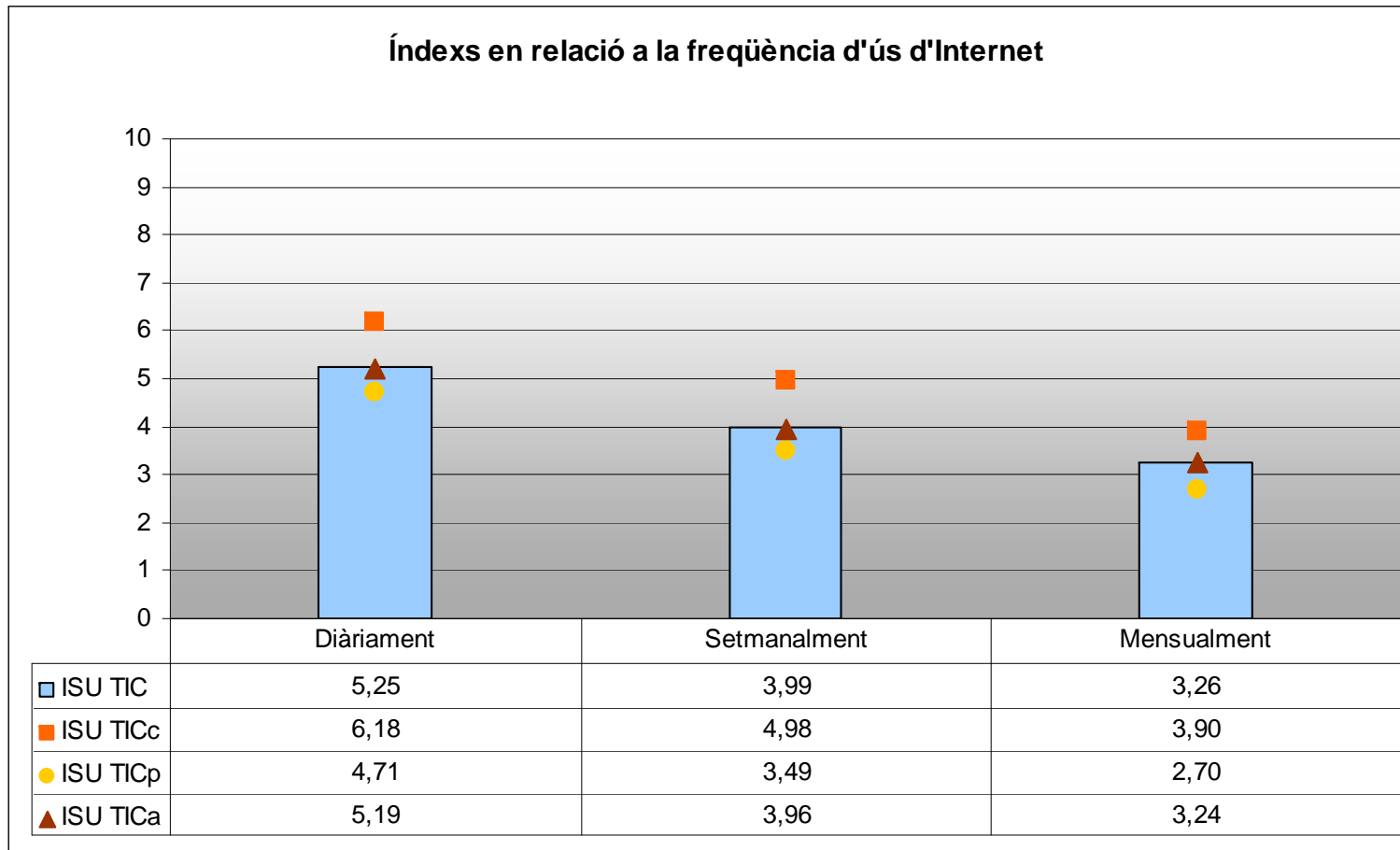
Índex de seguretat dels usuaris



- Resultats per a la mostra de l'estudi



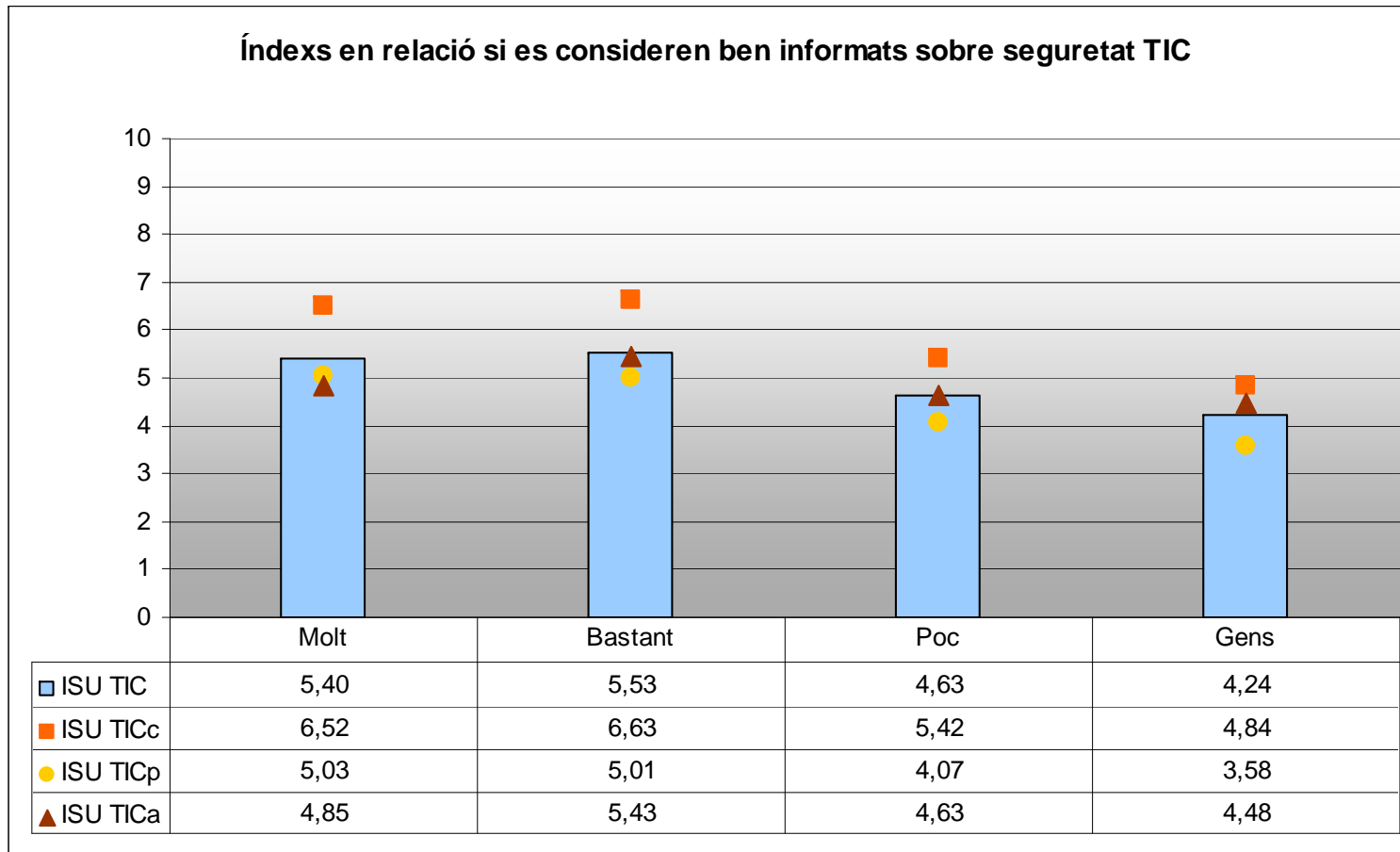
- Resultats per a la mostra de l'estudi





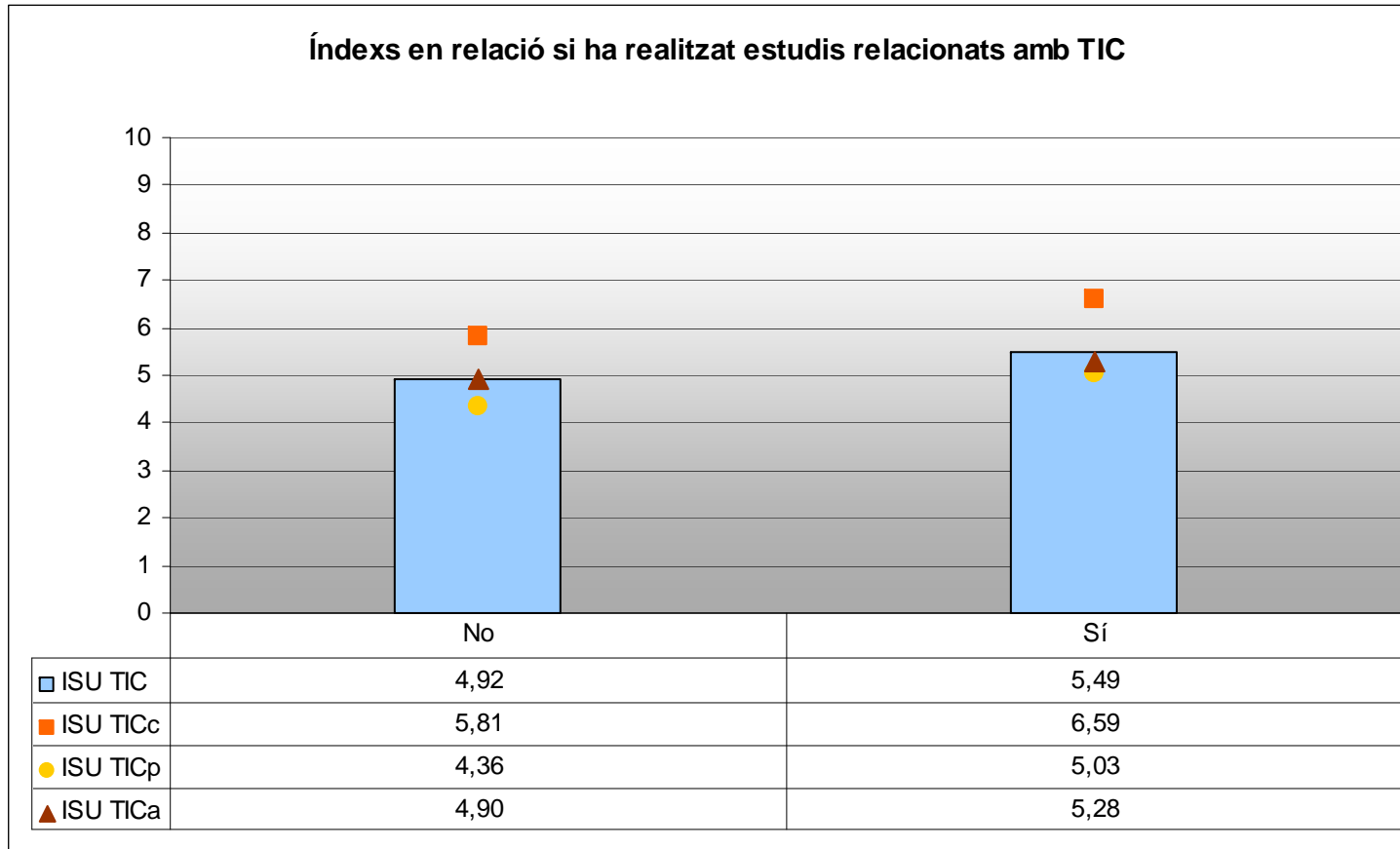
Índex de seguretat dels usuaris

- Resultats per a la mostra de l'estudi





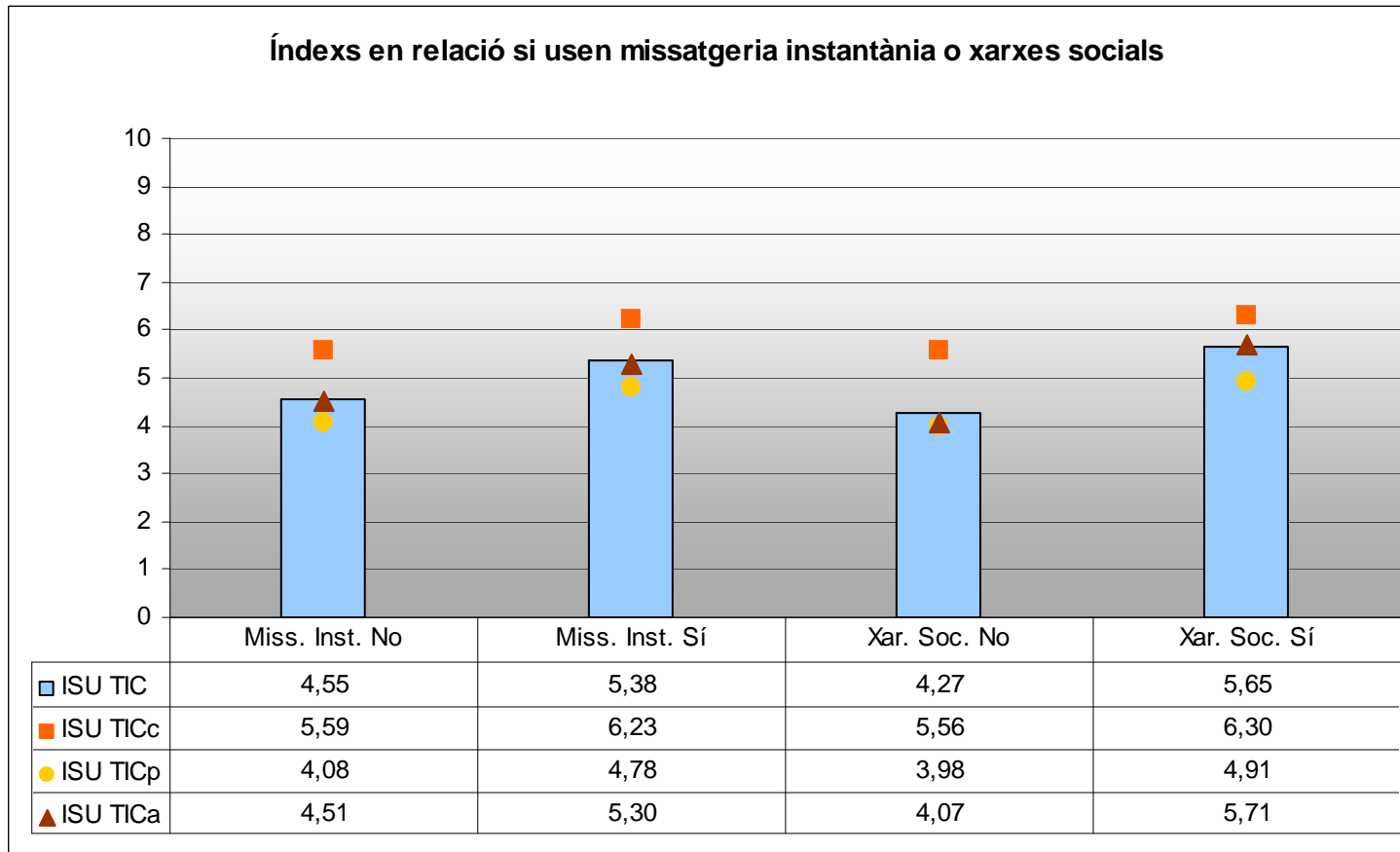
- Resultats per a la mostra de l'estudi





Índex de seguretat dels usuaris

- Resultats per a la mostra de l'estudi





Índex de seguretat dels usuaris



- Resultats per a la mostra de l'estudi

		ISU TIC	ISU TICc	ISU TICp	ISU TICa
Global per a la mostra de 1015 individus		5,04	5,97	4,50	4,98
Sexe	Home	5,19	6,26	4,70	4,95
	Dona	4,87	5,65	4,27	5,01
Edat	16 a 24	5,41	6,21	4,81	5,20
	25 a 34	5,45	6,31	4,78	5,39
	35 a 44	4,97	5,99	4,42	5,02
	45 a 54	4,62	5,71	4,21	4,46
	55 a 74	4,26	5,09	3,90	4,37
Nacionalitat	Catalans	5,06	6,00	4,50	5,02
	Estrangers	4,77	5,51	4,45	4,32

Nota: La cel·la acolorida significa valor per sobre del global.



Índex de seguretat dels usuaris



- Resultats per a la mostra de l'estudi

		ISU TIC	ISU TICc	ISU TICp	ISU TICa
Global per a la mostra de 1015 individus		5,04	5,97	4,50	4,98
Nivell d'estudis	Estudis primaris	4,22	5,08	3,68	4,27
	1a et. Secun.	4,99	5,95	4,50	4,81
	2a et. Secun.	5,06	5,93	4,55	4,96
	FP	4,98	5,92	4,40	4,98
	Universitat	5,40	6,37	4,85	5,32
Situació laboral	Estudiant	5,55	6,32	4,88	5,48
	Ocupat	5,01	5,99	4,44	5,00
	Aturat	5,12	6,07	4,68	4,82
	Feines de la llar	3,55	4,52	3,06	3,72
	Pensionista	4,54	5,17	4,14	4,71

Nota: La cel·la acolorida significa valor per sobre del global.



- Resultats per a la mostra de l'estudi

		ISU TIC	ISU TICc	ISU TICp	ISU TICa
Global per a la mostra de 1015 individus		5,04	5,97	4,50	4,98
Freqüència d'ús d'Internet	Diàriament	5,25	6,18	4,71	5,19
	Setmanalment	3,99	4,98	3,49	3,96
	Mensualment	3,26	3,90	2,70	3,24
En quin grau es consideren ben informats sobre seguretat TIC	Molt	5,40	6,52	5,03	4,85
	Bastant	5,53	6,63	5,01	5,43
	Poc	4,63	5,42	4,07	4,63
	Gens	4,24	4,84	3,58	4,48
Té estudis relacionats amb les TIC	No	4,92	5,81	4,36	4,90
	Sí	5,49	6,59	5,03	5,28
Ús de sistemes de missatgeria instantània	No	4,55	5,59	4,08	4,51
	Sí	5,38	6,23	4,78	5,30
Ús d'alguna xarxa social	No	4,27	5,56	3,98	4,07
	Sí	5,65	6,30	4,91	5,71

Nota: La cel·la acolorida significa valor per sobre del global.



Índex de seguretat dels usuaris



- Resultats per a la mostra de l'estudi

		Seguretat a l'equip	Accés informació	Correu electrònic	Contrasenyes	Xarxes socials	Certificats
Global per la mostra de 1015 individus		7,05	4,53	4,81	6,96	4,11	0,88
Sexe	Home	7,38	5,06	4,68	7,11	3,98	0,99
	Dona	6,70	3,95	4,94	6,81	4,24	0,77
Edat	16 a 24	7,66	4,89	4,38	7,31	5,93	0,78
	25 a 34	7,33	5,07	4,82	7,36	5,56	1,03
	35 a 44	6,84	4,63	5,08	6,73	3,50	0,89
	45 a 54	6,86	3,98	4,71	6,69	2,29	0,93
	55 a 74	6,16	3,20	4,97	6,42	1,94	0,57
Nacionalitat	Catalans	7,06	4,52	4,86	6,99	4,11	0,90
	Estrangers	6,99	4,70	3,82	6,64	4,22	0,62

Nota: La cel·la acolorida significa valor per sobre del global.



Índex de seguretat dels usuaris



- Resultats per a la mostra de l'estudi

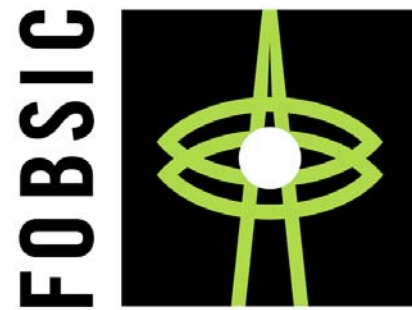
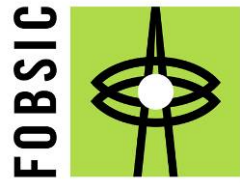
		Seguretat a l'equip	Accés informació	Correu electrònic	Contrasenyes	Xarxes socials	Certificats
Global per la mostra de 1015 individus		7,05	4,53	4,81	6,96	4,11	0,88
Nivell d'estudis	Estudis primaris	6,14	3,42	4,38	5,74	3,03	0,56
	1a et. Secun.	7,14	4,03	4,74	7,30	4,23	0,64
	2a et. Secun.	6,98	4,79	4,64	7,30	4,29	0,62
	FP	7,01	4,42	4,80	6,93	4,12	0,67
	Universitat	7,46	4,94	5,10	7,15	4,42	1,42
Situació laboral	Estudiant	7,77	4,91	4,57	7,58	6,44	0,53
	Ocupat	6,94	4,55	4,96	6,83	3,83	0,94
	Aturat	7,17	4,78	4,54	7,29	4,24	1,03
	Feines de la llar	5,42	3,23	4,03	5,06	0,95	0,23
	Pensionista	6,34	3,27	5,17	6,88	2,88	0,61

Nota: La cel·la acolorida significa valor per sobre del global.

- **Resultats per a la mostra de l'estudi**

		Seguretat a l'equip	Accés informació	Correu electrònic	Contrasenyes	Xarxes socials	Certificats
Global per la mostra de 1015 individus		7,05	4,53	4,81	6,96	4,11	0,88
Freqüència d'ús d'Internet	Diàriament	7,30	4,77	4,94	7,23	4,47	0,94
	Setmanalment	5,88	3,41	4,26	5,38	2,27	0,62
	Mensualment	4,89	2,00	3,35	6,46	1,41	0,22
Es consideren ben informats sobre seguretat TIC	Molt	7,98	5,70	4,05	7,21	4,34	1,30
	Bastant	7,72	5,34	5,21	7,16	4,56	1,00
	Poc	6,54	3,82	4,51	6,72	3,78	0,72
	Gens	5,40	2,96	4,82	6,96	3,31	0,73
Té estudis relacionats amb les TIC	No	6,86	4,34	4,73	6,90	4,11	0,76
	Sí	7,79	5,23	5,13	7,19	4,10	1,34
Ús de sistemes de missatgeria instantània	No	6,57	4,08	4,71	6,62	2,31	0,77
	Sí	7,37	4,83	4,88	7,19	5,33	0,96
Ús d'alguna xarxa social	No	6,61	3,92	4,73	6,48	0,37	0,76
	Sí	7,40	5,01	4,87	7,35	7,11	0,98

Nota: La cel·la acolorida significa valor per sobre del global.



Fundació Observatori
per a la Societat
de la Informació de
Catalunya